

# 葬儀保険 千の風

手頃な保険料でお葬式費用に備えることができるから安心!!

葬儀費用で子供に負担をかけたくないと  
思っていました。



85歳まで  
10ヵ月まで  
申込可能!!

保険料定額タイプ 100万円保障プランの場合

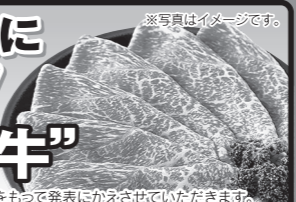
100万円を受け取れます!!

保険金は、  
契約期間に  
関係なく定額!

好評開催中!! 資料請求 キャンペーン!  
令和2年6/25(木)まで開催!

資料請求をされた方、保険を申込みされた方、皆様にチャンス!

抽選で50名様に  
当たる!  
熊本県産「黒樺牛」



1 この歳ではと、保険の加入をあきらめていた私も入れたわ!  
最高100歳までの保障  
85歳10ヵ月まで申込可能



例えば...  
69歳の場合

2,000円 2,500円 3,500円 5,000円 8,500円

保険料は男女一律です!

2 入院・手術歴のある私でも入れたよ!  
加入審査も告知だけの簡単手続



保険料定額タイプ100万円保障プラン 保険料の一例 (月払い:円)				
50~69歳	70歳	75歳	80歳	85歳
2,000	2,500	3,500	5,000	8,500

◆左記は主な年齢の保険料です。◆保険料は更新時の年齢に応じて上がります。◆左記以外の各年齢の保険料は重要事項説明でご確認ください。

私は無理か? あきらめないで下さい! 特別条件付保険特約 引受 Wide (ワイド)

七大生活習慣病(がん・心疾患・脳血管疾患・高血圧性疾患・糖尿病・肝疾患・腎疾患)のご病歴等をお持ちの方をサポートする特約です。

※[Wide]とは従来の当社引受基準と比較して拡大したものです。※ご病歴によりましては、条件(保険料の割増など)付きでお引き受けできない場合がございます。

- [千の風(1年更新型定期保険)]は一定期間の死亡保障を確保する、満期保険金、解約返戻金のない保険商品です。
- 認知症等で意思判断能力・契約締結能力を欠く場合や健康状態によっては、お引き受けできない場合があります。あらかじめご了承ください。
- 保険金のお支払いは、保険金の請求に必要な書類が揃い、不備がなければ、原則当社の翌営業日にお支払いをします。
- 通信販売などの非対面による申込みは、保険金額を100万円以下に制限しています。100万円を超える保険金額をご希望される場合は、募集代理店を通じた対面による申込みが必要となります。
- 5月25日までに保険の申込みをされた場合、保険の責任開始日は7月1日となり、5月26日から6月25日までに申込みをされた場合、保険の責任開始日は8月1日となります。
- ご契約の際には、「商品パンフレット」「重要事項説明」「約款」を必ずお読みください。

資料のご請求・ご質問など、お気軽にお問合せください。また、お近くの代理店もご紹介します!

通話料無料 0120-444-292

5月15-16-17日 受付時間 7:00~20:00

尚5月18日以降は 10:00~17:00の受付となります。(土・日・祝日・年末年始の当社休業日を除く)

資料はQRからも請求可能



QRコードは弊社ホームページの登録商標です。

取扱代理店も募集しています

葬儀保険 千の風

検索



ベル少額短期保険株式会社

〒812-0011 福岡県福岡市博多区博多駅前3-7-3 登録番号 福岡財務支局長(少額短期保険)第一号

専用ハガキ(無料)での資料請求の場合  
下のハガキをキリトリ線で切り取り、必ず使用済ハガキか同等の厚紙に全面のり付けして、投函してください。※切り取っただけではハガキとして使えません。

郵便はがき 812-8790 252

料金受取人払郵便 博多北局 承認 8506

差出有効期間 2022年6月 30日まで (切手不要)

(受取人) 福岡県福岡市博多区博多駅前3-7-3 ベル少額短期保険株式会社 保険資料請求係 行

保険を検討される方の人数分をご請求ください。ハガキサイズの厚紙に貼り付けてポストへ投函してください。

葬儀保険 千の風 資料請求  人分

※お名前・お届け先・お電話番号のご記入がない場合は、資料や品をお届け出来ないのでございます。

フリガナ	姓	名
お名前(必須)		
性別	男・女	ご年齢 歳
お届け先(必須)	〒□□□□□□	都道府県 市区郡
アパート、マンション名までご記入ください。		
お電話番号(必須)	-	-

※お客様の個人情報は、弊社からお客様への資料や商品の発送、弊社またはお近くの募集代理店より内容の確認等に利用させていただきます。※個人情報の取扱いについては、弊社ホームページ「プライバシーポリシー」をご覧ください。

Y2005係

24時間受付中!!⇒ FAXでの資料請求の場合 FAX092-474-4500